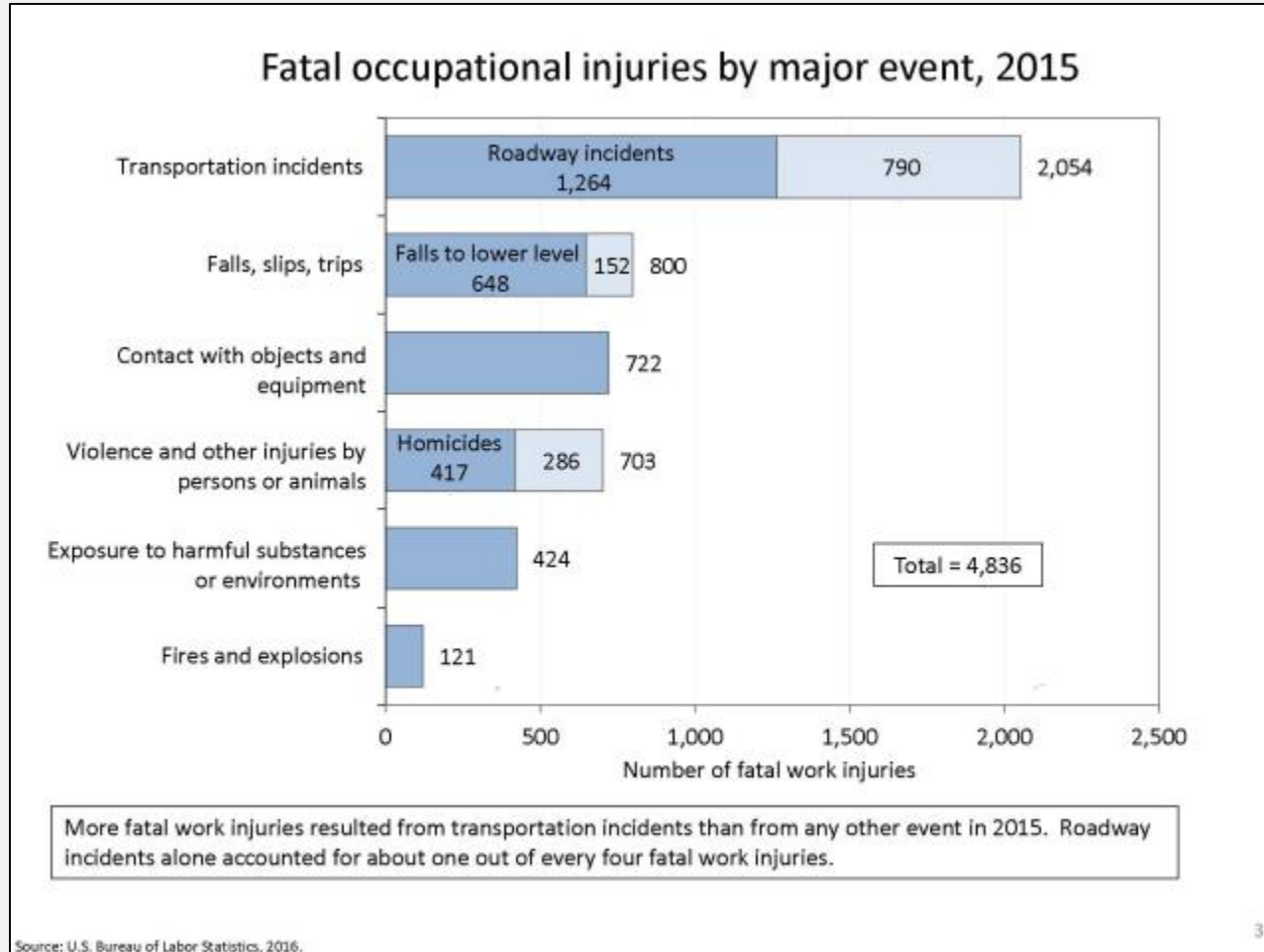


# **Programas de Seguridad y Salud**

**Entrenamiento OSHA de  
Extensión de 10 Horas de la  
Industria General**

# Introducción



Cada año mueren miles de trabajadores como consecuencia de la exposición a riesgos en el lugar de trabajo. Los programas de seguridad y salud pueden ayudar a reducir estas muertes mediante un enfoque proactivo para detectar y solucionar los peligros antes de que causen lesiones, enfermedades o la muerte.

# Introducción

## Objetivos de la lección:

1. Reconocer los costes de los accidentes laborales.
2. Reconocer las ventajas de aplicar un programa eficaz de seguridad y salud.
3. Describir los elementos de un programa eficaz de seguridad y salud.
4. Identificar tres métodos para prevenir los riesgos laborales.



# Costes de Accidentes

## Costes directos:

- Coste del tratamiento
- Coste del médico y del hospital
- Coste de los medicamentos
- Coste del equipo médico



Fuentes: NIOSH



# Costes de Accidentes

## Costes indirectos:

- Retrasos en la programación
- Baja moral
- Aumento del absentismo
- Mala relación con los clientes
- Recapacitación

# Beneficios de Programas de Seguridad y Salud

- Ventajas de los programas de seguridad y salud
- Contras de los programas de seguridad y salud

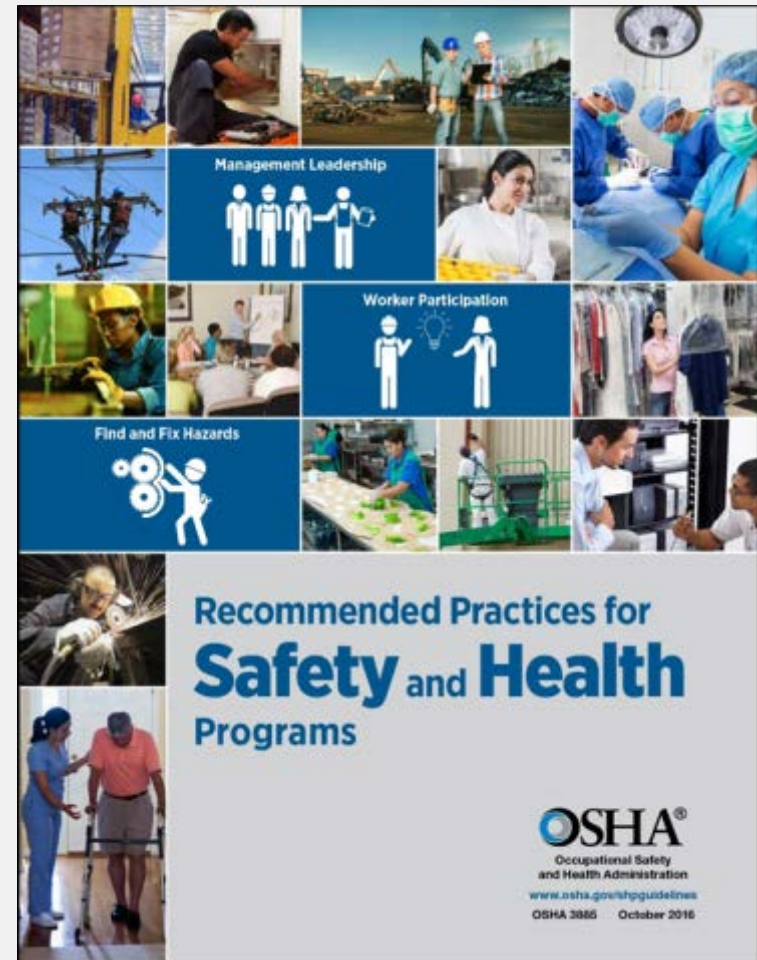


Fuente: OSHA

# Beneficios de Programas de Seguridad y Salud

Beneficios pueden incluir:

- Mejoras en la calidad de los productos, procesos y servicios
- Mejora de la moral
- Mejor contratación y retención
- Imagen y reputación más favorables



Fuente: OSHA

# Elementos de Programas de Seguridad y Salud



Fuente: OSHA



# Elementos de Programas de Seguridad y Salud

## Liderazgo de Gestión

- **Acción 1:** Comunique su compromiso con Programas de Seguridad y Salud

### Cómo conseguirlo:

- Establezca una declaración escrita de política de seguridad y salud firmada por la alta dirección.
- Comunique la política a todos los trabajadores, contratistas, sindicatos, proveedores, visitantes, clientes, etc.

# Elementos de Programas de Seguridad y Salud

## Liderazgo de Gestión

**Acción 2:** Definir los objetivos y las expectativas del programa

### Cómo conseguirlo:

- Establecer objetivos realistas, alcanzables y mensurables que demuestren el progreso hacia la mejora de la seguridad y la salud.
- Desarrollar planes de seguridad y salud

# **Elementos de Programas de Seguridad y Salud**

## **Liderazgo de Gestión**

### **Acción 3: Asignar recursos**

#### **Cómo conseguirlo:**

- Integrar la seguridad y la salud en la planificación y la elaboración de presupuestos
- Dejar tiempo en el horario de los trabajadores para participar

# **Elementos de Programas de Seguridad y Salud**

## **Liderazgo de Gestión**

- **Acción 4: Espere Rendimiento**

### **Cómo conseguirlo:**

- Definir y comunicar las responsabilidades y autoridades para la rendición de cuentas
- Dar ejemplo a los trabajadores siguiendo los mismos procedimientos

# Elementos de Programas de Seguridad y Salud



Fuente: OSHA

# Elementos de Programas de Seguridad y Salud

## Participación del Empleado

- **Acción 1:** Animar a los trabajadores a que informen de sus preocupaciones en materia de seguridad y salud.

### Cómo conseguirlo:

- Establecer un proceso para notificar lesiones, cuasi accidentes y otros problemas de seguridad y salud.
- Facultar a los trabajadores para suspender temporalmente el trabajo que consideren inseguro.

# Elementos de Programas de Seguridad y Salud

## Participación del Empleado

- **Acción 2:** Promueva participación en el programa

### Cómo conseguirlo:

- Proporcionar un refuerzo positivo a los trabajadores que participen
- Mantener una política de puertas abiertas, invitando a los trabajadores a hablar con los directivos sobre seguridad y salud.

# Elementos de Programas de Seguridad y Salud

## Participación del Empleado

- **Acción 3:** Implicar a los trabajadores en todos los aspectos del programa

### **Para lograrlo, permita que los trabajadores participen en:**

- Desarrollar un programa
- Notificación de peligros y desarrollo de soluciones
- Analizar los peligros
- Definición de prácticas de trabajo seguras
- Realización de inspecciones in situ
- Participar en investigaciones de incidentes y cuasi accidentes
- Actuar como formadores
- Desarrollar y evaluar programas de formación



# Elementos de Programas de Seguridad y Salud

## Participación del Empleado

- **Acción 4:** Dar a los trabajadores acceso a información sobre seguridad y salud

**Para lograrlo, facilite a los trabajadores la información que necesitan para comprender los peligros para la seguridad y la salud:**

- Fichas de datos de seguridad
- Datos sobre lesiones y enfermedades
- Resultados del control de la exposición

# Elementos de Programas de Seguridad y Salud

## Participación del Empleado

- **Acción 5:** Eliminar los obstáculos a la participación

### Cómo conseguirlo:


- Garantizar que los trabajadores de todos los niveles de la organización puedan participar, independientemente de su nivel de cualificación, educación o idioma.
- Garantizar que las políticas y programas no desincentiven la Participación del Empleado

# Elementos de Programas de Seguridad y Salud



Fuente: OSHA

# Elementos de Programas de Seguridad y Salud



## HAZARD IDENTIFICATION TRAINING TOOL

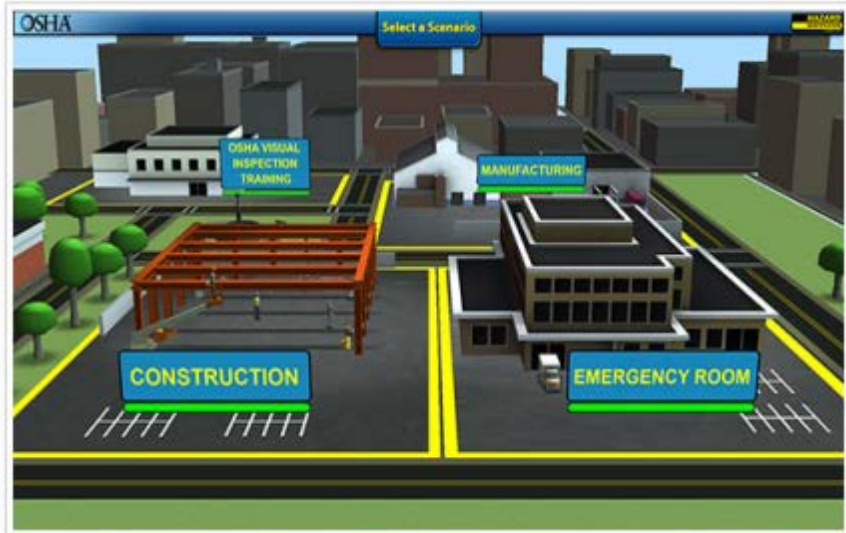
[Introduction](#) [How to Play](#) [Manual & Resources](#)

OSHA's **Hazard Identification Training Tool** is an interactive, online, game-based training tool for small business owners, workers and others interested in learning the core concepts of hazard identification. After using this tool, users will better understand the process to identify hazards in their own workplace.

This tool is intended to:

- (1) Teach small business owners and their workers the process for finding hazards in their workplace,
- (2) Raise awareness on the types of information and resources about workplace hazards available on OSHA's website.

**Important:** This is a learning tool. The items presented in this tool are for training purposes only and the visual representations are conceptual and do not always show specific control for hazards. OSHA inspections and possible citations and penalties for violation of OSHA regulations are **NOT** part of this tool. Employers and workers must consult the applicable OSHA standards for the specific requirements applicable to their workplaces when developing and implementing their own hazard identification program.



# Elementos de Programas de Seguridad y Salud

## Identificación del Peligro

- **Acción 1:** Recopilar la información existente sobre los riesgos en el lugar de trabajo

### Cómo conseguirlo:

- Recopilar, organizar y revisar la información para determinar qué tipos de peligros existen y a qué están expuestos los trabajadores.

# Elementos de Programas de Seguridad y Salud

## Identificación del Peligro

- **Acción 2:** Inspeccione el lugar de trabajo

### Cómo conseguirlo:

- Inspecciones rutinarias del flujo de trabajo, equipos, materiales y hablar con los trabajadores
- Utilizar listas de comprobación

# Elementos de Programas de Seguridad y Salud

## Identificación del Peligro

- **Acción 3:** Realizar investigaciones de incidentes

### Cómo conseguirlo:

- Desarrollar un plan y un procedimiento para iniciar la investigación inmediatamente después de un incidente o cuasiaccidente.
- Realice un análisis de la causa raíz e investigue con un equipo.

# Elementos de Programas de Seguridad y Salud

## Identificación del Peligro

- **Acción 4:** Identificar los peligros asociados a las situaciones de emergencia y no rutinarias.

### Cómo conseguirlo:

- Evaluar escenarios de emergencia previsibles o tareas no rutinarias
- Realice ejercicios de simulación que le ayuden a planificar y poner a prueba su plan de respuesta y sus procedimientos.



# Elementos de Programas de Seguridad y Salud

## Identificación del Peligro

- **Acción 5:** Caracterizar la naturaleza de los peligros identificados, determinar los controles que deben aplicarse y priorizar los peligros que deben controlarse.

### Cómo conseguirlo:

- Evaluar cada peligro teniendo en cuenta la gravedad de los posibles resultados, la probabilidad de que se produzca un suceso y el número de trabajadores expuestos.
- Establezca prioridades entre los peligros, de modo que los mayores riesgos se aborden en primer lugar.
- Utilice medidas de control provisionales para proteger a los trabajadores hasta que puedan aplicarse soluciones más permanentes.

# Elementos de Programas de Seguridad y Salud



Fuente: OSHA

# Elementos de Programas de Seguridad y Salud

## Prevención y Control de Peligros

- **Acción 1:** Identificar las opciones de control

### Cómo conseguirlo:

- Revisar la bibliografía, las normas de la OSHA, las publicaciones del NIOSH, etc., en busca de posibles medidas de control.
- Obtenga información de los trabajadores, consultores de seguridad o investigue otros lugares de trabajo con riesgos similares.

# Elementos de Programas de Seguridad y Salud

## Prevención y Control de Peligros

- **Acción 2:** Seleccione los controles

### Cómo conseguirlo:

- Seleccione los controles utilizando la jerarquía de controles
- Utilizar una combinación cuando ningún método por sí solo proteja plenamente al trabajador

# Elementos de Programas de Seguridad y Salud

## Prevención y Control de Peligros

- **Acción 3:** Elaborar y actualizar un plan de control de riesgos

### Cómo conseguirlo:

- Enumere los peligros por orden de prioridad, asigne la responsabilidad a una o varias personas y establezca una fecha objetivo de finalización.
- Planificar el seguimiento de los avances y la verificación de la aplicación

# Elementos de Programas de Seguridad y Salud

## Prevención y Control de Peligros

- **Acción 4:** Seleccionar controles para operaciones de emergencia y no rutinarias

### Cómo conseguirlo:

- Desarrolle procedimientos para controlar los peligros durante estas situaciones.
- Asigne responsabilidades para la aplicación del plan y realice simulacros de emergencia.

# Elementos de Programas de Seguridad y Salud

## Prevención y Control de Peligros

- **Acción 5:** Aplicar controles seleccionados en el lugar de trabajo

### Cómo conseguirlo:

- Aplique los controles empezando por los más prioritarios; sin embargo, independientemente de la prioridad, los empresarios deben proteger a los trabajadores de los peligros graves reconocidos.

# Elementos de Programas de Seguridad y Salud

## Prevención y Control de Peligros

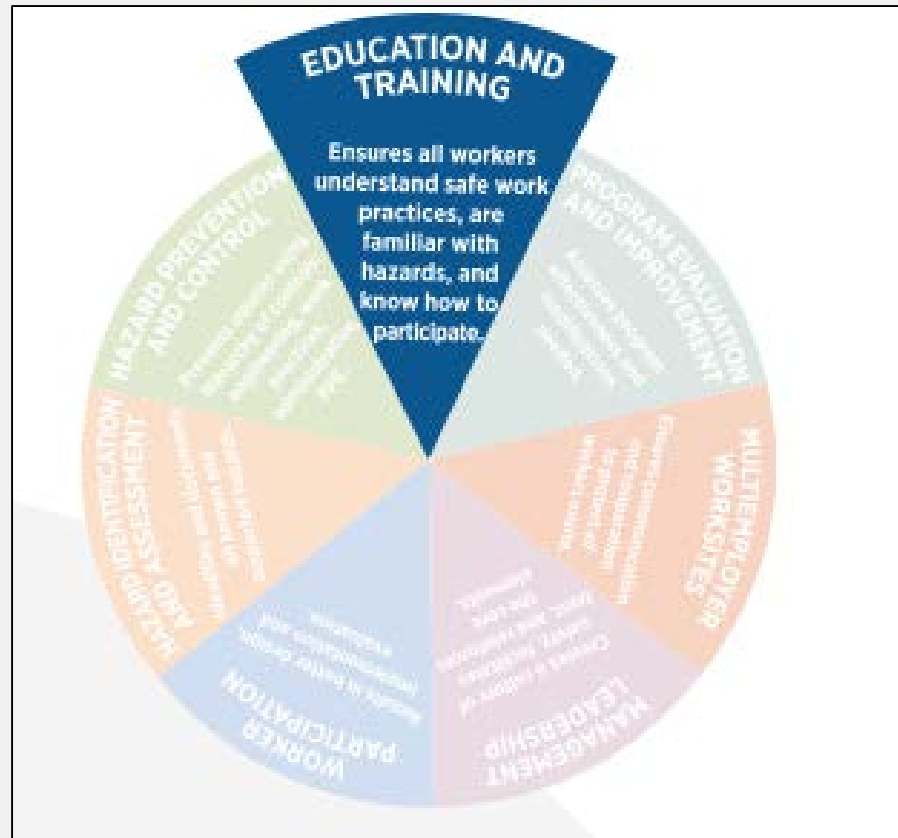
- **Acción 6:** Seguimiento para confirmar que los controles son eficaces

### Cómo conseguirlo:

- Realizar inspecciones periódicas de los controles, confirmar que se siguen las prácticas de trabajo.
- Realizar un seguimiento de los avances y la aplicación.



# Elementos de Programas de Seguridad y Salud



Fuente: OSHA

# Elementos de Programas de Seguridad y Salud

## Educación y Formación

- **Acción 1:** Impartir formación de sensibilización sobre el programa

### Cómo conseguirlo:

- Impartir formación a todos los directivos, supervisores y trabajadores, así como a los contratistas y trabajadores temporales, sobre: políticas y procedimientos de seguridad, funciones del programa, emergencias, notificación de lesiones y enfermedades, y sus derechos en virtud de la Ley OSH.
- Garantizar que la formación se imparte en un idioma y con un nivel de alfabetización que todos los trabajadores puedan comprender.

# Elementos de Programas de Seguridad y Salud

## Educación y Formación

- **Acción 2:** Formar a los trabajadores sobre funciones y responsabilidades específicas en el programa de seguridad y salud.

### Cómo conseguirlo:

- Instruir a los trabajadores con funciones específicas dentro del programa de seguridad y salud sobre cómo deben llevar a cabo dichas responsabilidades.
- Ofrecer a los trabajadores la oportunidad de formular preguntas y dar su opinión durante la formación.

# Elementos de Programas de Seguridad y Salud

## Educación y Formación

- **Acción 3:** Formar a los trabajadores en Identificación del Peligro y controles

### Cómo conseguirlo:

- Formar a los directivos y a los trabajadores en técnicas de identificación de riesgos, como el análisis de riesgos laborales.
- Hacer que los trabajadores demuestren que pueden reconocer los peligros y comprender por qué existen controles
- Proporcionar formación sobre nuevas tareas y nuevas asignaciones
- Impartir formación cuando lo exijan normas específicas de la OSHA, como la comunicación de riesgos y el bloqueo y etiquetado.

# Elementos de Programas de Seguridad y Salud



Fuente: OSHA

# Elementos de Programas de Seguridad y Salud

## Evaluación del Programa

**Acción 1:** Verificar que el programa se aplica y funciona

### Cómo conseguirlo:

- Verificar que los elementos centrales del programa se cumplen en su totalidad y que los procesos clave están establecidos y se aplican.
- Verificar que se notifiquen las lesiones, que se realicen inspecciones, que se realice un seguimiento de los avances en el control de los peligros identificados para garantizar que las medidas de control sean eficaces y que se recopilen datos para supervisar el rendimiento de los programas.

# Elementos de Programas de Seguridad y Salud

## Educación y Formación

- **Acción 2:** Corregir las deficiencias del programa e identificar oportunidades de mejora

### Cómo conseguirlo:

- Busque de forma proactiva la opinión de directivos, trabajadores, supervisores y otras partes interesadas sobre cómo puede mejorar el programa.
- Determine si los cambios en los equipos, las instalaciones, los materiales, el personal o las prácticas laborales hacen necesario modificar el programa.
- Determine si las métricas y los objetivos siguen siendo relevantes y cómo podría cambiarlos para impulsar mejoras de forma más eficaz.

# Elementos de Programas de Seguridad y Salud



Fuente: OSHA



# Elementos de Programas de Seguridad y Salud

## Centros de Trabajo Multiempresa

### • **Acción 1:** Liderazgo de Gestión

#### **Cómo conseguirlo:**

- Proporcionar una copia de la política de seguridad y salud a todos los contratistas.
- Antes de empezar a trabajar en el lugar, aclare las responsabilidades y obligaciones de cada empresario, como por ejemplo;
  - Impartir formación
  - Seleccionar, proporcionar y mantener los EPI
  - Registrar y notificar cualquier lesión o enfermedad
  - Procedimientos de comunicación entre el empresario anfitrión y todos los contratistas

# Elementos de Programas de Seguridad y Salud

## Centros de Trabajo Multiempresa

- **Acción 2:** Participación del Empleado

### Cómo conseguirlo:

- Animar a los empleados a plantear sus preocupaciones en materia de seguridad
- Identificar y eliminar cualquier obstáculo que impida su participación en un programa o la presentación de informes.

# Elementos de Programas de Seguridad y Salud

## Centros de Trabajo Multiempresa

- **Acción 3:** Identificación del Peligro y Evaluación

### Cómo conseguirlo:

- El empresario anfitrión realiza una evaluación de riesgos en el lugar de trabajo y comparte los resultados
- Los contratistas realizan evaluaciones de riesgos previas a la obra del trabajo que van a realizar

# Elementos de Programas de Seguridad y Salud

## Centros de Trabajo Multiempresa

- **Acción 4:** Prevención y Control de Peligros

### Cómo conseguirlo:

- Antes de comenzar el trabajo, el empresario de acogida facilita a los contratistas información sobre los programas y procedimientos para controlar la exposición de los trabajadores a los peligros.

# Elementos de Programas de Seguridad y Salud

## Centros de Trabajo Multiempresa

- **Acción 5:** Educación y Formación

### Cómo conseguirlo:

- El empresario anfitrión y el contratista identifican las cualificaciones y certificaciones requeridas por los trabajadores.
- Los trabajadores temporales y subcontratados también reciben la formación adecuada sobre riesgos y normas específicas.

# Elementos de Programas de Seguridad y Salud

## Centros de Trabajo Multiempresa

- **Acción 6:** Educación y Formación, y Mejora

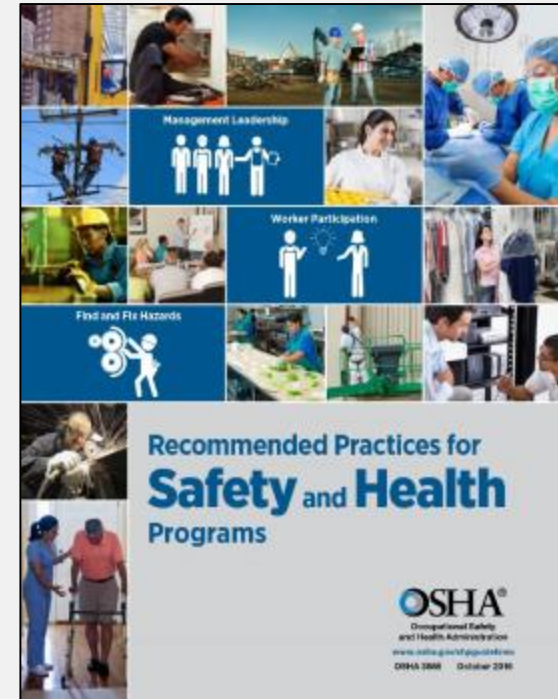
### Cómo conseguirlo:

- Intercambiar datos sobre métricas y utilizarlos para evaluar la eficacia del programa.
- Todos los contratistas deben participar en estas evaluaciones
- Compartir los resultados de las evaluaciones con los contratistas, subcontratistas y empresas de trabajo temporal, que pueden informar de los resultados a los trabajadores afectados

# Prevenir/Controlar Peligros Laborales

## Métodos para Prevenir/Controlar Peligros Laborales:

- Beneficios de los controles eficaces
  - Protegen a los trabajadores de los peligros
  - Ayudan a evitar lesiones, enfermedades e incidentes
  - Minimizan/eliminan los riesgos para la seguridad y la salud
  - Ayudan a los empresarios a proporcionar condiciones de trabajo seguras y saludables.



Fuente: OSHA

# Prevenir/Controlar Peligros Laborales

- Implicar a los trabajadores
  - Comprender las condiciones que crean peligros
  - Comprender cómo se pueden controlar los peligros

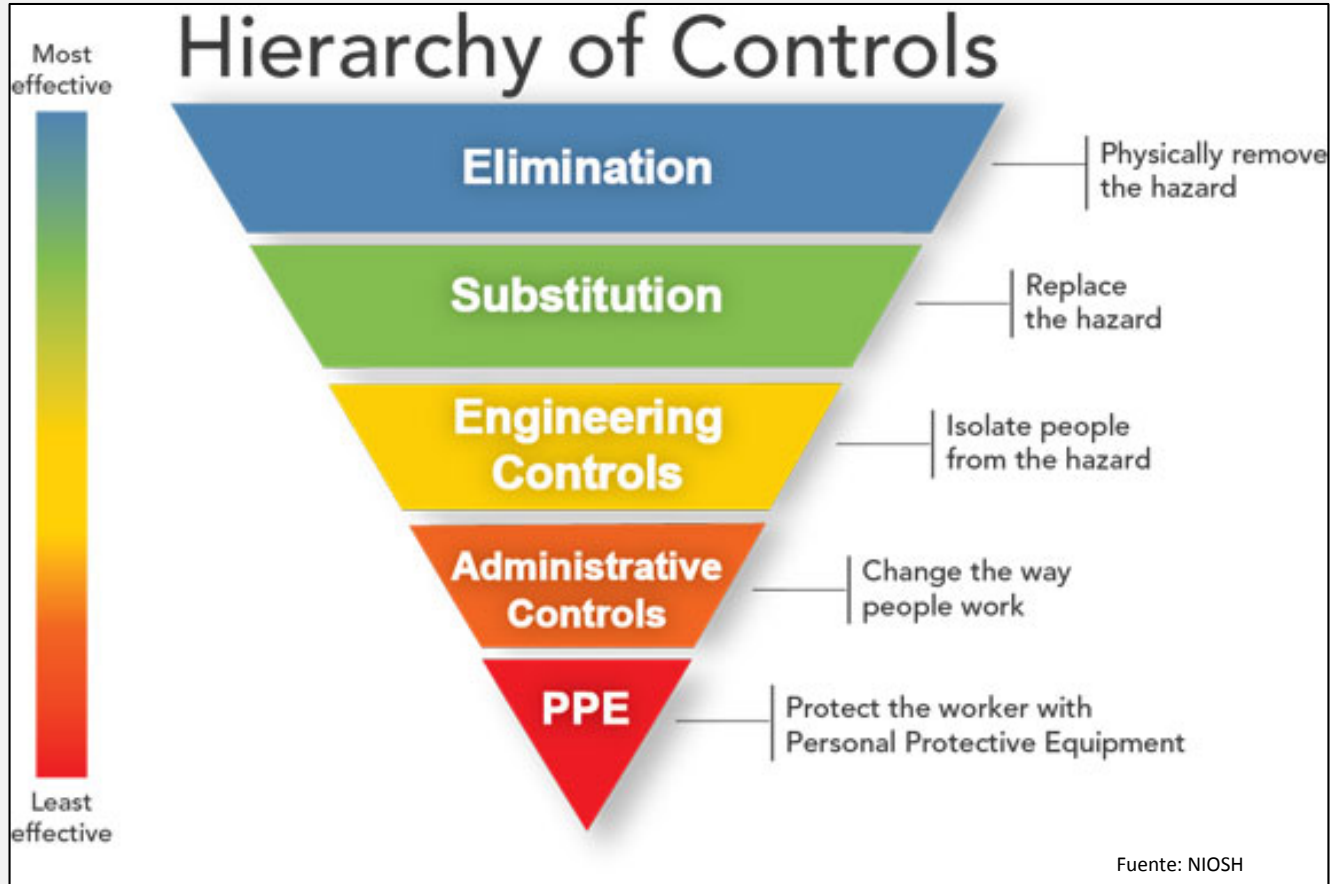


Source of photos: OSHA



# Prevenir/Controlar Peligros Laborales

- Identifique y evalúe opciones



# Prevenir/Controlar Peligros Laborales

- Utilizar un plan de control de riesgos
- Desarrollar planes con medidas para proteger a los trabajadores durante emergencias y actividades no rutinarias
- Evaluar la eficacia de los controles existentes y revisar las nuevas tecnologías

# Resumen

- OSHA anima a los empresarios a crear un enfoque proactivo para encontrar y solucionar los peligros en el lugar de trabajo.
- Un programa eficaz de seguridad y salud aumenta la participación de los trabajadores y el compromiso de la dirección, y permite a los empresarios gestionar mejor sus recursos, su personal y su entorno.

# Comprobación de Conocimiento

1. ¿Cuál de las siguientes es una ventaja de aplicar un programa eficaz de seguridad y salud?
  - a. Mayor moral de los trabajadores
  - b. Mejora de la reputación de la empresa
  - c. Reducción de las tasas del seguro de accidentes laborales
  - d. Todas las anteriores

**Respuesta: d. Todas las anteriores**

# Comprobación de Conocimiento

2. ¿Cuál de los siguientes es un coste directo de un accidente?
- a. Pérdida de producción
  - b. Reconversión de nuevos trabajadores
  - c. Examinación médica
  - d. Mala relación con los clientes

**Respuesta : c. Examinaciones médicas**

# Comprobación de Conocimiento

3. ¿Los empleadores deben corregir todos los peligros identificados; sin embargo, ¿cuál de los siguientes peligros debe corregir primero el empleador?
- a. Protección que falta en un equipo, utilizada cada 6 meses
  - b. Peldaño roto en la escalera utilizada a diario por toda la tripulación.
  - c. Pasamanos suelto en un bulldozer, utilizado por un único operario del equipo
  - d. Suelo mojado junto a un lavaojos, en una zona no transitada por el personal

**Respuesta: b. Peldaño roto en la escalera utilizada a diario por toda la tripulación.**